

**TEB PORTFÖY AMERİKA TEKNOLOJİ  
YABANCI BYF FON SEPETİ FONU (ESKİ  
ÜNVANI İLE: YABANCI BYF FON  
SEPETİ FONU)**

**30 HAZİRAN 2021 TARİHİ İTİBARIYLA  
YATIRIM PERFORMANSI KONUSUNDA  
KAMUYA AÇIKLANAN BİLGİLERE  
İLİŞKİN RAPOR**

## TEB PORTFÖY AMERİKA TEKNOLOJİ YABANCI BYF FON SEPETİ FONU (ESKİ ÜNVANI İLE: YABANCI BYF FON SEPETİ FONU)

TEB Portföy Amerika Teknoloji Yabancı BYF Fon Sepeti Fon (Eski Ünvanı ile:Yabancı BYF Fon Sepeti Fonu)'unun ("Fon") 1 Ocak – 30 Haziran 2021 dönemine ait ekteki performans sunuş raporunu Sermaye Piyasası Kurulu'nun VII-128.5 sayılı "Bireysel Portföylerin ve Kolektif Yatırım Kuruluşlarının Performans Sunumuna, Performansa Dayalı Ücretlendirilmesine ve Kolektif Yatırım Kuruluşlarını Notlandırma ve Sıralama Faaliyetlerine İlişkin Esaslar Hakkında Tebliğ'inde ("Tebliğ") yer alan performans sunuş standartlarına ilişkin düzenlemeleri çerçevesinde incelemiş bulunuyoruz.

İncelememiz sadece yukarıda belirtilen döneme ait performans sunuşunu kapsamaktadır. Bunun dışında kalan dönemler için inceleme yapılmamış ve görüş oluşturulmamıştır.

İncelememiz sonucunda Fon'un 1 Ocak - 30 Haziran 2021 dönemine ait performans sunuş raporunun Tebliğ'de belirtilen performans sunuş standartlarına ilişkin düzenlemelere uygun hazırlanmadığı kanaatine varmamıza sebep olacak herhangi bir tespitimiz bulunmamaktadır.

### ***Diğer Husus***

1 Ocak-30 Haziran 2021 dönemine ait performans sunuş raporunda sunulan ve performans bilgisi hesaplamalarına dayanak teşkil eden finansal bilgiler Türkiye Bağımsız Denetim Standartları'na ("BDS") uygun olarak tam kapsamlı veya sınırlı bağımsız denetime tabi tutulmamıştır.

DRT BAĞIMSIZ DENETİM VE SERBEST MUHASEBECİ MALİ MÜŞAVİRLİK A.Ş.  
Member of **DELOITTE TOUCHE TOHMATSU LIMITED**



Zere Gaye Şentürk, SMMM  
Sorumlu Denetçi

İstanbul, 30 Temmuz 2021

Deloitte; İngiltere mevzuatına göre kurulmuş olan Deloitte Touche Tohmatsu Limited ("DTTL") şirketini, üye firma ağındaki şirketlerden ve ilişkili tüzel kişiliklerden bir Veya birden fazlasını ifade etmektedir. DTTL ve üye firmalarının her biri ayrı ve bağımsız birer tüzel kişiliktir. DTTL ("Deloitte Global" olarak da anılmaktadır) müşterilere Hizmet sunmamaktadır.

Global üye firma ağımla ilgili daha fazla bilgi almak için [www.deloitte.com/about](http://www.deloitte.com/about) adresini ziyaret ediniz.

© 2021. Daha fazla bilgi için Deloitte Türkiye ( Deloitte Touche Tohmatsu Limited üye şirketi) ile iletişime geçiniz.

**TEB PORTFÖY AMERİKA TEKNOLOJİ YABANCI BYF FON'NA AİT PERFORMANS SUNUM RAPORU****A. TANITICI BİLGİLER**PORTFÖYE BAKIŞ  
Halka Arz Tarihi : 28.04.2016

## YATIRIM VE YÖNETİME İLİŞKİN BİLGİLER

30.06.2021 tarihi itibarıyla	
Fon Toplam Değeri	50.596.966
Birim Pay Değeri (TRL)	4,866943
Yatırımcı Sayısı	2.044
Tedavül Oranı (%)	2,08%
<b>Portföy Dağılımı</b>	
Yabancı Borsa Yatırım Fonu	97,03%
Ters Repo	2,02%
Takasbank Para Piyasası İşlemleri	0,95%
Toplam	100,00%

Fon'un Yatırım Amacı	Portföy Yöneticileri
Yabancı borsalarda işlem gören ve ağırlıklı olarak gelişmiş ülke hisse senetlerine yatırım yapan borsa yatırım fonlarına yatırım yaparak sermaye kazancı elde etmektedir.	Mahmut Burak ÖZTUNÇ
En Az Alınabilir Pay Adedi : 1 Adet	
Yatırım Stratejisi	
Fon toplam değerinin en az %80'i devamlı olarak yabancı borsa yatırım fonu katılma paylarından oluşacaktır.Fon ağırlıklı olarak gelişmiş ülke BYF'lerine yatırım yapacak olup getiri arttırmak amacıyla gelişmekte olan piyasa BYF'lerine de yatırım yapabilecektir. Fon toplam değerinin en fazla %20'lik bölümü ise izahnamenin 2.4. maddesinde belirtilen diğer varlık ve işlemlerden oluşur.	
Yatırım Riskleri	
Fon yönetiminde temel olarak aşağıdaki riskler taşınmaktadır. Diğer risklere ilişkin detaylı bilgilere ise izahnameden ulaşılabilir. Piyasa Riski: Piyasalardaki fiyat, kur ve oran değişimlerin, pozisyonları olumsuz etkileme potansiyelidir.Karşı Taraf Riski: Finansal işlemlerde karşı tarafın yükümlüklerini yerine getirememesi durumudur.Likidite Riski: Finansal varlıkların istenildiği anda piyasa fiyatından nakde dönüştürülemediği halinde ortaya çıkan zarar olasılığıdır.Operasyonel Risk: Operasyonel süreçlerindeki aksamalar sonucunda zarar oluşması olasılığını ifade eder.Yoğunlaşma Riski: Belli bir varlığa ve/veya vadeye yoğun yatırım yapılması sonucu fonun bu varlığın ve vadenin içerdiği risklere maruz kalmasıdır.Korelasyon Riski: Farklı finansal varlıkların piyasa koşulları altında belirli bir zaman dilimi içerisinde aynı anda değer kazanması ya da kaybetmesine paralel olarak, birbirleri ile olan pozitif veya negatif yönlü ilişkileri nedeniyle doğabilecek zarar ihtimalini ifade eder.Kredi Riski: Fon portföyünde yer alan bir borçlanma aracının ihracçısının temerrüde düşmesi ya da kredi notunun düşürülmesi nedeniyle maruz kalınabilecek riski ifade eder.Yasal Risk: Mevzuatta ve düzenleyici otoritelerin düzenlemelerinde meydana gelebilecek değişikliklerden olumsuz etkilenme riskidir.Kaldıraç Yaratan İşlem Riski: Kaldıraç yaratan işlemlerde bulunulması halinde, başlangıç yatırımı ile başlangıç yatırımının üzerinde pozisyon alınması sebebi ile başlangıç yatırımından daha yüksek zarar edebilme olasılığını ifade eder. Ülke Riski: Bir ülkede yaşanan ekonomik, politik, sosyal ve finansal gelişmelerin sonuçlarından kaynaklanabilecek riski ifade eder. Ülke riskindeki değişiklikler yatırım yapılan ülke varlık fiyatlarında önemli değişiklikler yaratarak fonun değerinin olumsuz etkilenmesine yol açabilir.	

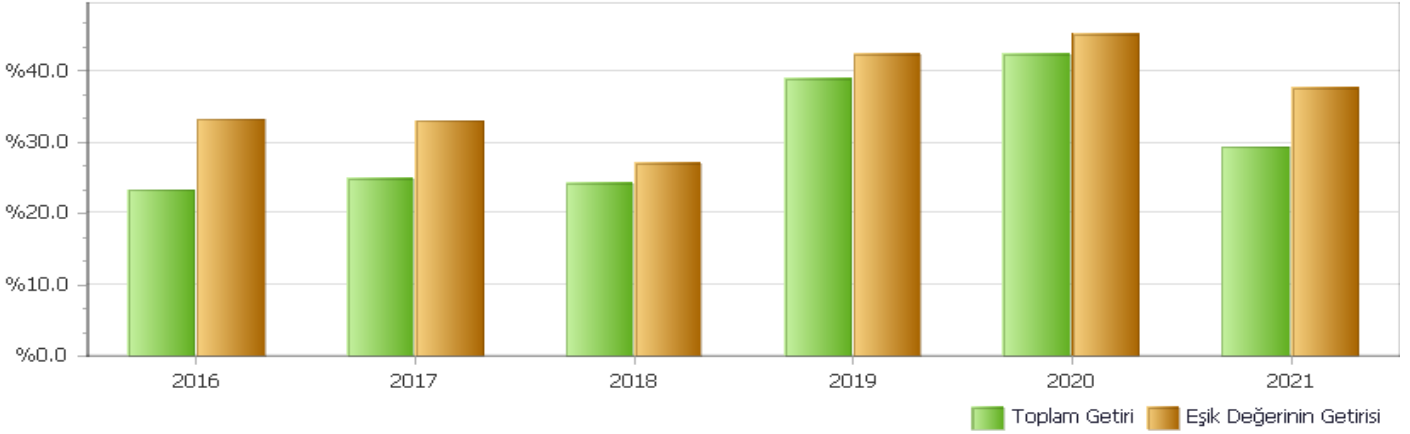
**B. PERFORMANS BİLGİSİ****PERFORMANS BİLGİSİ**

YILLAR	Toplam Getiri (%)	Eşik Değer Getirisi (%)	Enflasyon Oranı (%) (TÜFE) (*)	Portföyün Zaman İçinde Standart Sapması (%) (**)	Eşik Değerin Standart Sapması (%) (**)	Bilgi Rasyosu	Sunuma Dahil Dönem Sonu Portföyün Toplam Değeri / Net Aktif Değeri
2016	23,321%	33,214%	5,887%	0,768%	0,7866%	-0,1093	2.805.888,05
2017	24,921%	32,874%	11,920%	0,726%	0,7267%	-0,0995	21.882.886,40
2018	24,092%	26,826%	20,302%	1,918%	1,8570%	-0,0118	12.382.757,70
2019	38,835%	42,397%	11,836%	0,934%	0,8808%	-0,0230	9.699.446,69
2020	42,256%	45,209%	14,599%	1,620%	1,7936%	-0,0104	35.802.321,06
2021 (***)	29,344%	37,574%	8,453%	1,671%	1,6501%	-0,0331	50.596.965,64

(\*) Enflasyon oranı TÜİK tarafından açıklanan 12 aylık TÜFE'nin dönemsel oranıdır.

(\*\*) Portföyün ve eşik değerinin standart sapması dönemdeki günlük getiriler üzerinden hesaplanmıştır.

(\*\*\*) İlgili veriler sene başından itibaren rapor tarihine kadar olan değerleri vermektedir.

**PERFORMANS GRAFİĞİ**

**GEÇMİŞ GETİRİLER GELECEK DÖNEM PERFORMANSI İÇİN BİR GÖSTERGE SAYILMAZ.**

### C. DİPNOTLAR

1) 1999 yılında kurulan TEB Portföy Yönetimi A.Ş., Türk Ekonomi Bankası A.Ş.'nin iştiraki olarak faaliyetlerini sürdürmekte olup, Yatırım Fonları Yönetimi, Emeklilik Fonları Yönetimi, Özel Portföy Yönetimi ve Yatırım Danışmanlığı alanlarında faaliyet göstermektedir. TEB Portföy Yönetimi'nin kuruluş temel amacı, bireysel ve kurumsal yatırımcıların risk profiline uygun finansal enstrümanların dağılımının belirlenerek portföylerinin yönetilmesini ve bu çerçevede optimum faydanın sağlanmasını gerçekleştirmektir.

2) Fon Portföyü'nün yatırım amacı, yatırımcı riskleri ve stratejisi "Tanıtıcı Bilgiler" bölümünde belirtilmiştir.

3) Fon 01.01.2021 - 30.06.2021 döneminde net %29.34 oranında getiri sağlarken, eşik değerinin getirisi aynı dönemde %37.57 olmuştur. Sonuç olarak Fon'un nispi getirisi %-8.23 olarak gerçekleşmiştir.

Toplam Getiri : Fonun ilgili dönemdeki birim pay değerindeki yüzdesel getiriyi ifade etmektedir.

Eşik Değerinin Getirisi : Fonun eşik değerinin ilgili dönem içerisinde belirtilen varlık dağılımları ile ağırlıklandırılarak hesaplanmış olan yüzdesel getirisini ifade etmektedir.

Nispi Getiri : Performans sonu dönemi itibarıyla hesaplanan portföy getiri oranı ile karşılaştırma ölçütünün getiri oranı arasındaki farkı ifade etmektedir.

4) Yönetim ücretleri, vergi, saklama ücretleri ve diğer faaliyet giderlerinin günlük brüt portföy değerine oranının ağırlıklı ortalaması aşağıdaki gibidir.

01.01.2021 - 30.06.2021 döneminde :	Portföy Değerine Oranı (%)	TL Tutar
Fon Yönetim Ücreti	0,005862%	388.314,21
Denetim Ücreti Giderleri	0,000066%	4.400,30
Saklama Ücreti Giderleri	0,000642%	42.521,99
Aracılık Komisyonu Giderleri	0,000517%	34.251,25
Kurul Kayıt Ücreti	0,000059%	3.907,03
Diğer Faaliyet Giderleri	0,001113%	73.718,79
Toplam Faaliyet Giderleri	547.113,57	
Ortalama Fon Portföy Değeri	36.597.183,18	
Toplam Faaliyet Giderleri / Ortalama Fon Portföy Değeri	1,494961%	

5) Performans sunum döneminde Fon'a ilişkin yatırım stratejisi değişikliği yapılmamıştır.

Kıstas Dönemi	Kıstas Bilgisi
28.04.2016-07.03.2021	%100 MSCI WORLD AC
08.03.2021-...	%100 Nasdaq 100 Technology Sector Total Return IndexSM

6) Yatırım fonlarının portföy işletmesinden doğan kazançları kurumlar vergisi ve stopajdan muaftır.